

# NEU P70B

max.  
14 mm

OEM



VERLÄNGERUNG DER LEBENSDAUER

MECHANISCHER SCHUTZ

KÜHLUNG

HOHE LICHTAUSBEUTE

HOMOGENES LICHT

## NEU IM SORTIMENT

### HOMOGENES LICHT MIT MODULAREN LED PROFIL LÖSUNGEN

- Bad/WC
- Küche
- Waschküche/Keller
- Technikräume
- SPA- und Wellnessbereiche
- Schwimm-/Hallenbäder
- Autowaschanlagen/-waschstraßen
- Grundsätzlich in jedes Fliesenkonzept

Montage/Einbau auf/in Holzleisten und -platten, Gipsplatten, Fliesen, Stein-, Granit-, Marmor- und Metalloberflächen

NEU  
**P70B**



# P70B

## FLIESEN

Abschluss | LED Band max. 14 mm

**250 cm** Art. Nr. 12686



**max. 14 mm**

**max.  
14 mm**



**OEM**



### Design für Fliesenkonzepte!

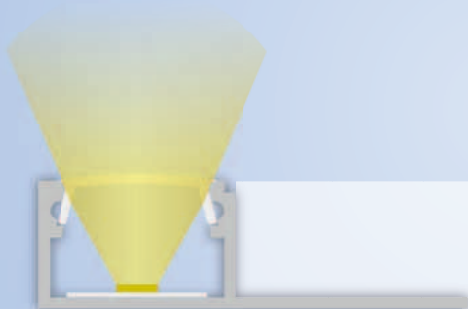
Dieses P70B LED FLIESEN-Profil ABSCHLUSS ist in den Standardlängen von 200 cm und 250 cm erhältlich und ist für LED Flexbänder mit einer maximalen Breite von 14 mm konzipiert. Dieses Profilsystem hat einseitig einen großflächigen Flügel, den man mit Fliesenkleber verspachtelt und damit das Alu-Profil ins Fliesenkonzept integriert. Das P70B LED FLIESEN-Profil bildet den leuchtenden und bündigen Abschluss einer Fliesenfläche.

Die LED Profilabdeckungen (matt - Lichtdurchlässigkeit 65 % - auch in 600 cm erhältlich | transparent - Lichtdurchlässigkeit 85 %) bestehen aus bruchsicherem und schwer brennbarem Polycarbonat (Klassifizierung Brennbarkeit UL94V-2), schließen bündig ab und schaffen homogene LED Lichtverhältnisse mit hoher Verwertung der Lichtleistung.

### Wichtiger Hinweis:

Der Einsatz in Nasszellen oder im Außenbereich ist ausschließlich nur in abgedichteter Form möglich. Besonderen Schutz vor Feuchtigkeit und Wasser bietet Silikon, das zum Abdichten auf die Verbindungsstellen aufgetragen wird. Absolute Wasserdichtheit erreicht man bei den LED Profilsystemen mit dem Vergießen mit Wepuran-Gießharz auf Polyurethanharzbasis (PUR).

Achten Sie bei der Wahl des LED Flexbandes auf die herstellerseitig angegebene Schutzart (mindestens IP65).



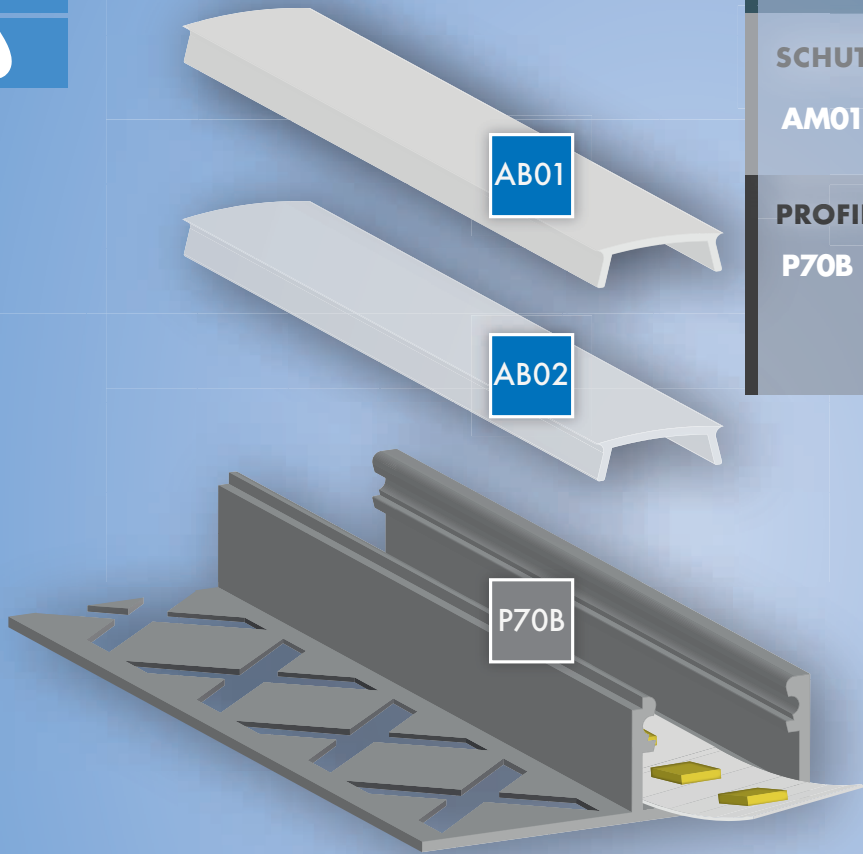
**P70B + AB01**

# NEU P70B



max.  
14 mm

OEM



## ABDECKUNGEN

**AB01** 200 cm Art. Nr. 12340

Art. Nr.  
250 cm 12356  
600 cm 12653

**AB02** 200 cm Art. Nr. 12339

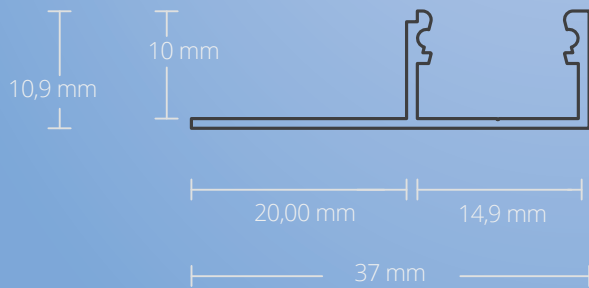
## SCHUTZCOVER

**AM01**  500 cm Art. Nr. 12708

## PROFILE

**P70B** 200 cm Art. Nr. 12653

250 cm Art. Nr. 12686



# NEU P70B



## P70B FLIESEN

Abschluss | LED Band max. 14 mm

Aluminium eloxiert  
37 mm x 10,7 mm | 163 g/m

**200 cm** Art. Nr. 12653

**250 cm** Art. Nr. 12686

max.  
14 mm



OEM



## ABDECKUNGEN



### AB01 matt | 65 %

PC | 13,81 mm x 4,37 mm

**200 cm** Art. Nr. 12340

**250 cm** Art. Nr. 12356

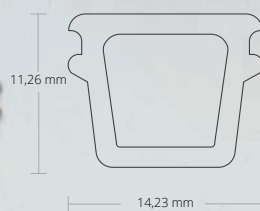
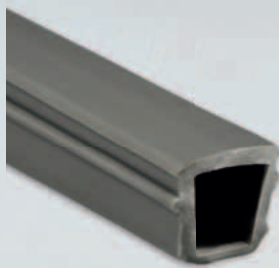
**600 cm** Art. Nr. 12653



### AB02 klar | 85 %

PC | 13,81 mm x 4,37 mm

**200 cm** Art. Nr. 12339



### AM01 Schutzcover

14,23 mm x 11,26 mm

**500 cm** Art. Nr. 12708

Die Schutzcover AM01 und AM10 soft werden nach der Montage von Trockenbau- und Fliesenprofilen in das Alu-Profil zum Schutz eingeklickt. Das hochwertige Soft-PVC ist sehr robust und hält dem Druck beim Verspachteln/-putzen oder Streichen stand. Das Schutzcover

verhindert, dass Spachtelmasse, Kleber, Dichtmaterial, Silikon oder Farbe in den Innenraum eindringt. Danach wird das Schutzcover abgenommen, gereinigt und ist vielfach wiederverwendbar. Abschließend kann die Abdeckung (PC) in das Profil eingesetzt werden.

